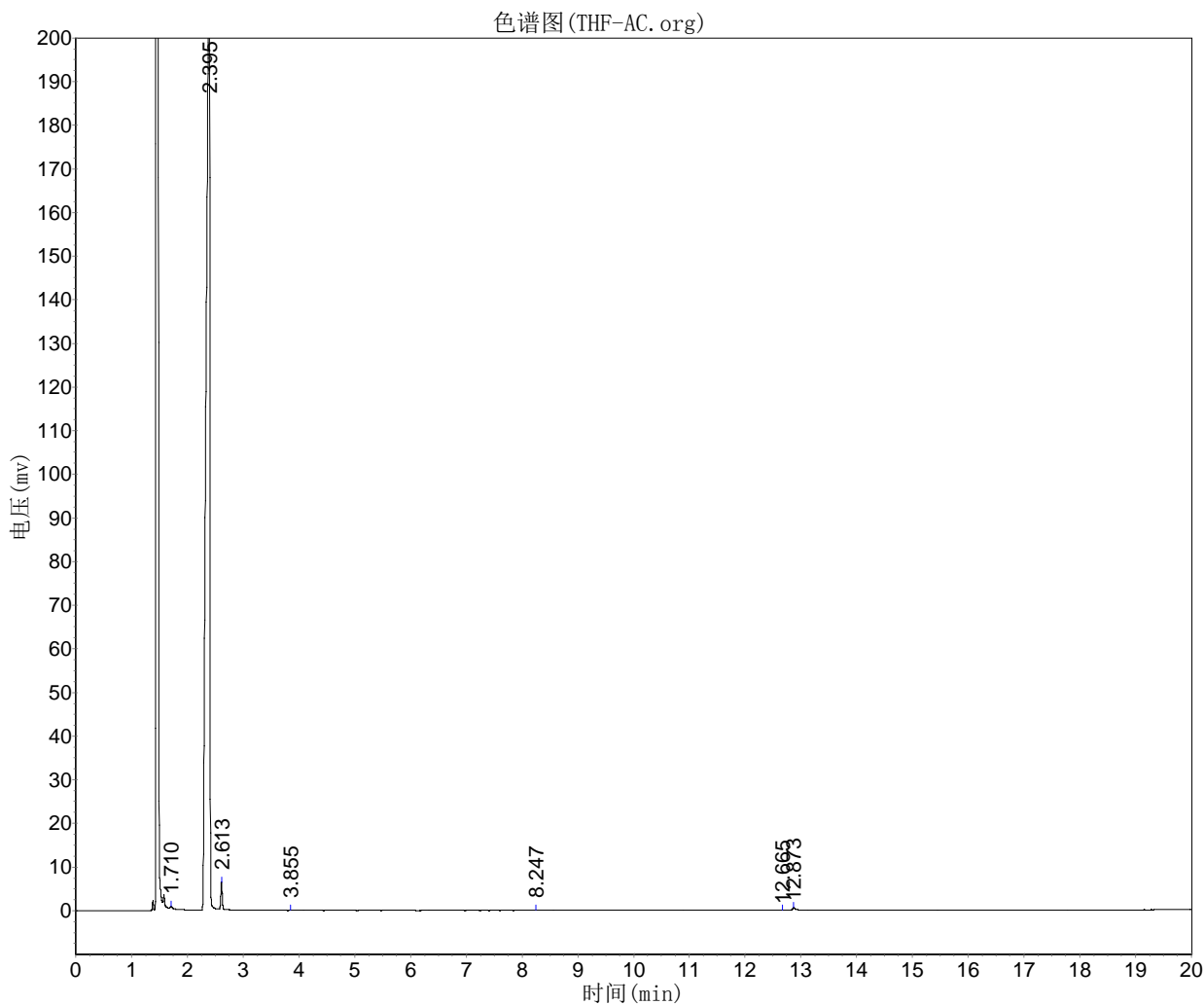


实验时间: 2016-07-19, 10:50:21  
谱图文件: D:\Data\2016样品\THF-AC.org

实验者: Analytical Lab  
报告时间: 2016-07-19, 16:25:20



分析结果表

| 峰号 | 峰名 | 保留时间   | 峰高         | 峰面积         | 含量       |
|----|----|--------|------------|-------------|----------|
| 1  |    | 1.710  | 392.421    | 730.000     | 0.0692   |
| 2  |    | 2.395  | 247561.828 | 1038856.750 | 98.5352  |
| 3  |    | 2.613  | 6340.237   | 11144.112   | 1.0570   |
| 4  |    | 3.855  | 101.475    | 319.200     | 0.0303   |
| 5  |    | 8.247  | 47.453     | 223.650     | 0.0212   |
| 6  |    | 12.665 | 65.986     | 422.500     | 0.0401   |
| 7  |    | 12.873 | 599.442    | 2603.500    | 0.2469   |
| 总计 |    |        | 255108.843 | 1054299.712 | 100.0000 |

峰参数表

| 峰宽 | 斜率 | 漂移 | 最小面积 | 时间变参 | 锁定时间 | 停止时间 | 样品重量 |
|----|----|----|------|------|------|------|------|
|----|----|----|------|------|------|------|------|

5      70.000      0.000      200.000      0.000      0.000      20.888      100.0000

## 系统评价

| 峰号 | 峰名 | 保留时间   | 半峰宽   | 理论塔板数      | 分离度    | 拖尾因子  | 不对称度  |
|----|----|--------|-------|------------|--------|-------|-------|
| 1  |    | 1.710  | 0.057 | 25661.287  | 14.608 | 1.159 | 1.381 |
| 2  |    | 2.395  | 0.057 | 25661.287  | 14.608 | 1.159 | 1.381 |
| 3  |    | 2.613  | 0.057 | 25661.287  | 14.608 | 1.159 | 1.381 |
| 4  |    | 3.855  | 0.057 | 25661.287  | 14.608 | 1.159 | 1.381 |
| 5  |    | 8.247  | 0.040 | 235571.188 | 45.431 | 0.703 | 1.093 |
| 6  |    | 12.665 | 0.088 | 114036.063 | 8.854  | 1.553 | 2.194 |
| 7  |    | 12.873 | 0.055 | 303505.406 | 1.395  | 2.303 | 2.222 |