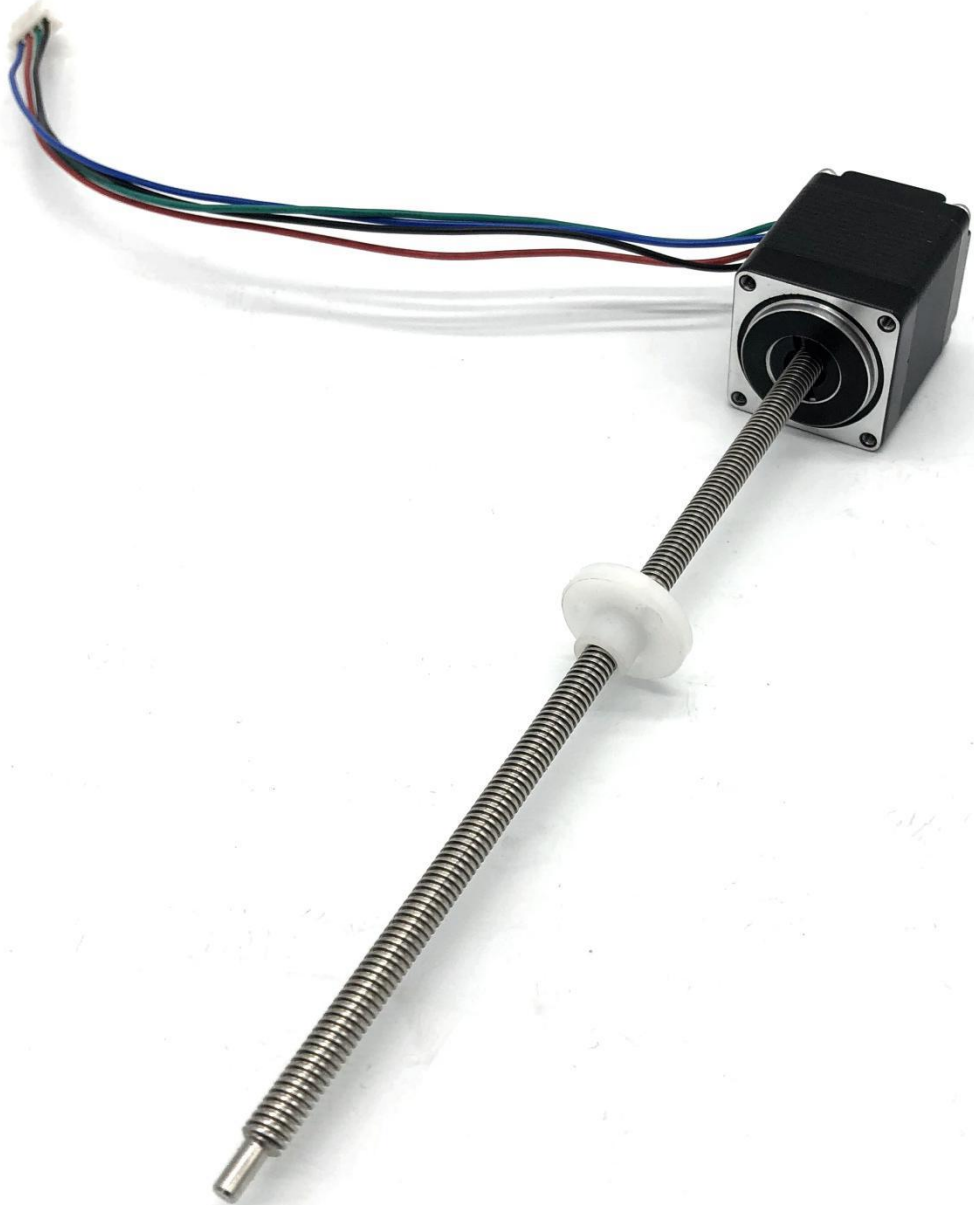


MR28HY 外部驱动式 Externally driven - Size 11 (1.8 ° Step Angle)



技术参数:

MR28HY 混合式直线步进电机Hybrid linear stepper motor (1.8° Step Angle) 外部驱动式Externally driven				
型号Model	28HY32-4067W	28HY32-4100W	28HY51-4067W	28HY51-4100W
相数Number of phase	2	2	2	2
电流Current	0.67A	1A	0.67A	1A
电阻Resistance	4.5Ω	2.1Ω	3.2Ω	1.6Ω
电感Inductance	3.2mH	1.5mH	5.5mH	2.5mH
转子惯量Rotor Inertia	9g-cm ²		18g-cm ²	
绝缘等级Insulation grade	B级 (F级可用)- B level (F level available)			
重量Weight	0.12Kg		0.2Kg	
机身长度Length	32mm		51mm	

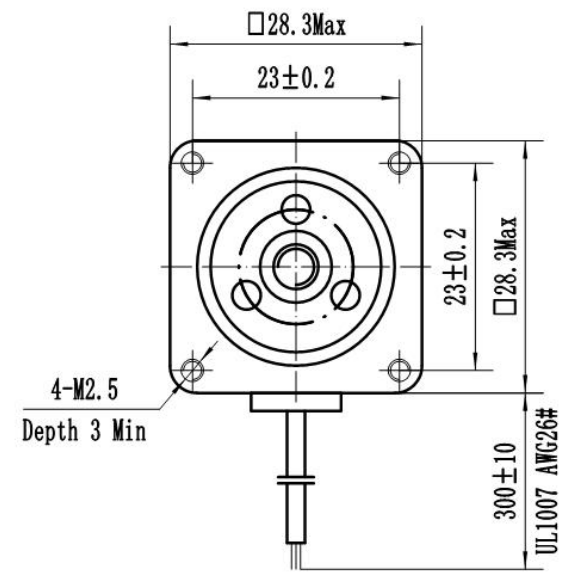
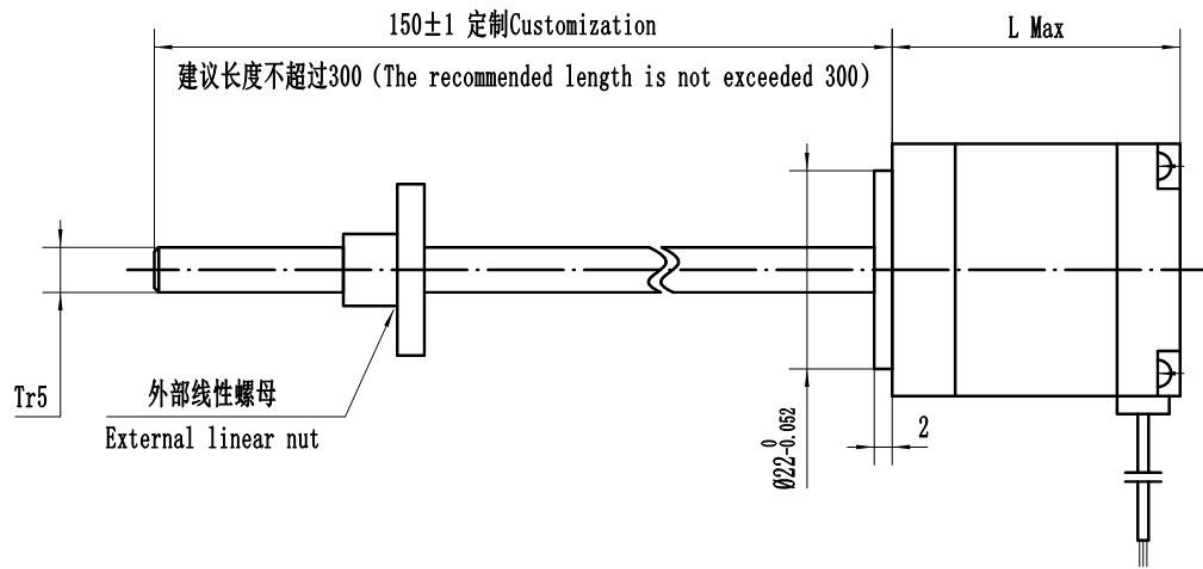
技术规格:

螺杆直径 Screw diameter	导程 Lead (mm)	螺距 Pitch (mm)	步长 Step (mm)	导程代码 Model Code
Tr5	1	1	0.005	W0501
Tr5	2	1	0.01	W0502

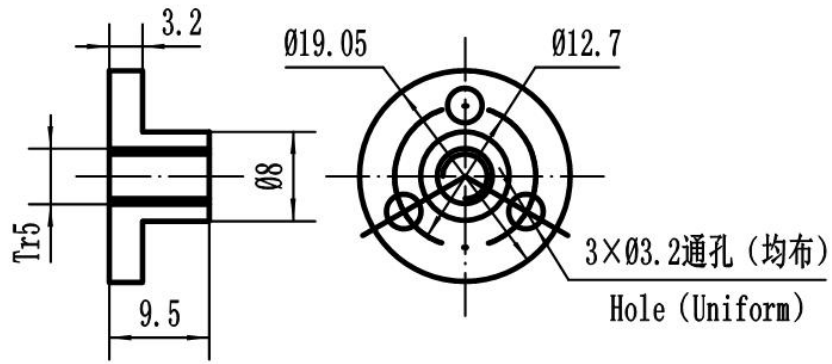
其他丝杆规格可根据电机直线速度定制。

Other wire rod specifications can be customized according to the linear speed of motor.

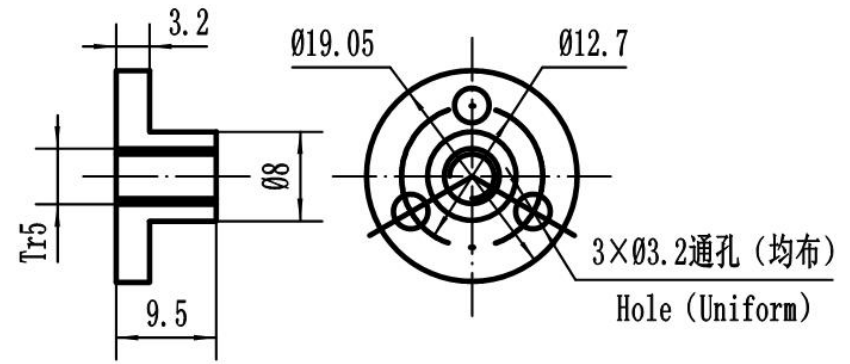
机械尺寸：mm



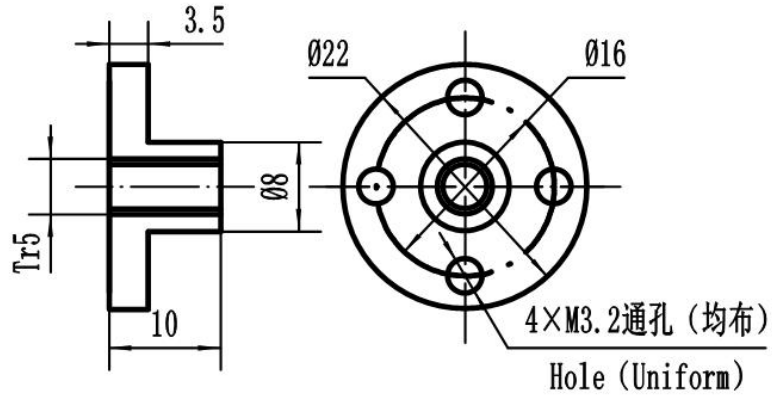
MR001-Tr5-A 白色POM (White POM)



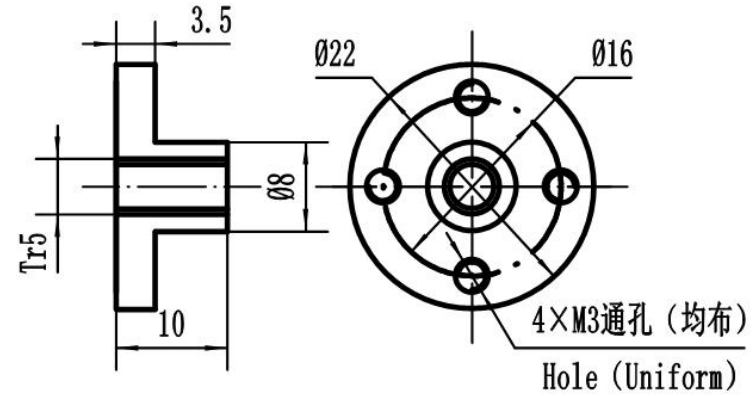
MR001-Tr5-B 铜 (Copper)



MR002-Tr5-A 白色POM (White POM)



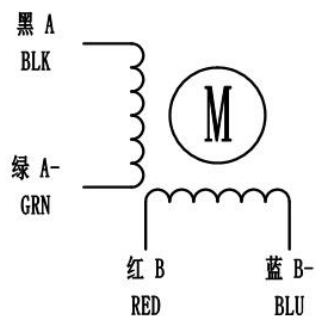
MR002-Tr5-B 铜 (Copper)



接线图:

2相电机

4 引线 (双极性)



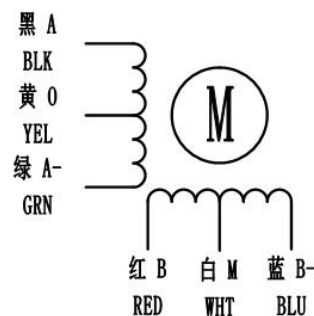
通电顺序
双极性整步驱动

步序	A	B	A-	B-
1	+	+	-	-
2	-	+	+	-
3	-	-	+	+
4	+	-	-	+

以正对电机上端盖的平面为参考面

顺时针 ↑ 逆时针 ↓

6 引线 (单极性)



通电顺序
单极性整步驱动

步序	A	B	A-	B-	O	M
1	-	-			+	+
2		-	-		+	+
3			-	-	+	+
4	-			-	+	+

以正对电机上端盖的平面为参考面

顺时针 ↑ 逆时针 ↓

客户定制:

- 1、丝杆长度可以定制，建议最大长度 300（螺母有白色 POM 材料和铜材料可选）
- 2、根据客户使用的不同直线速度和推拉力，选择合适的电机机身以及螺杆规格（影响直线速度主因素是螺杆导程，如导程 1mm，电机每旋转一圈就是螺杆运行 1mm 距离，关于直线电机负载可详细咨询我公司技术人员，以方便获取详细负载情况）
- 3、连接线束定制（引线、引线带端子、插座等形式）



