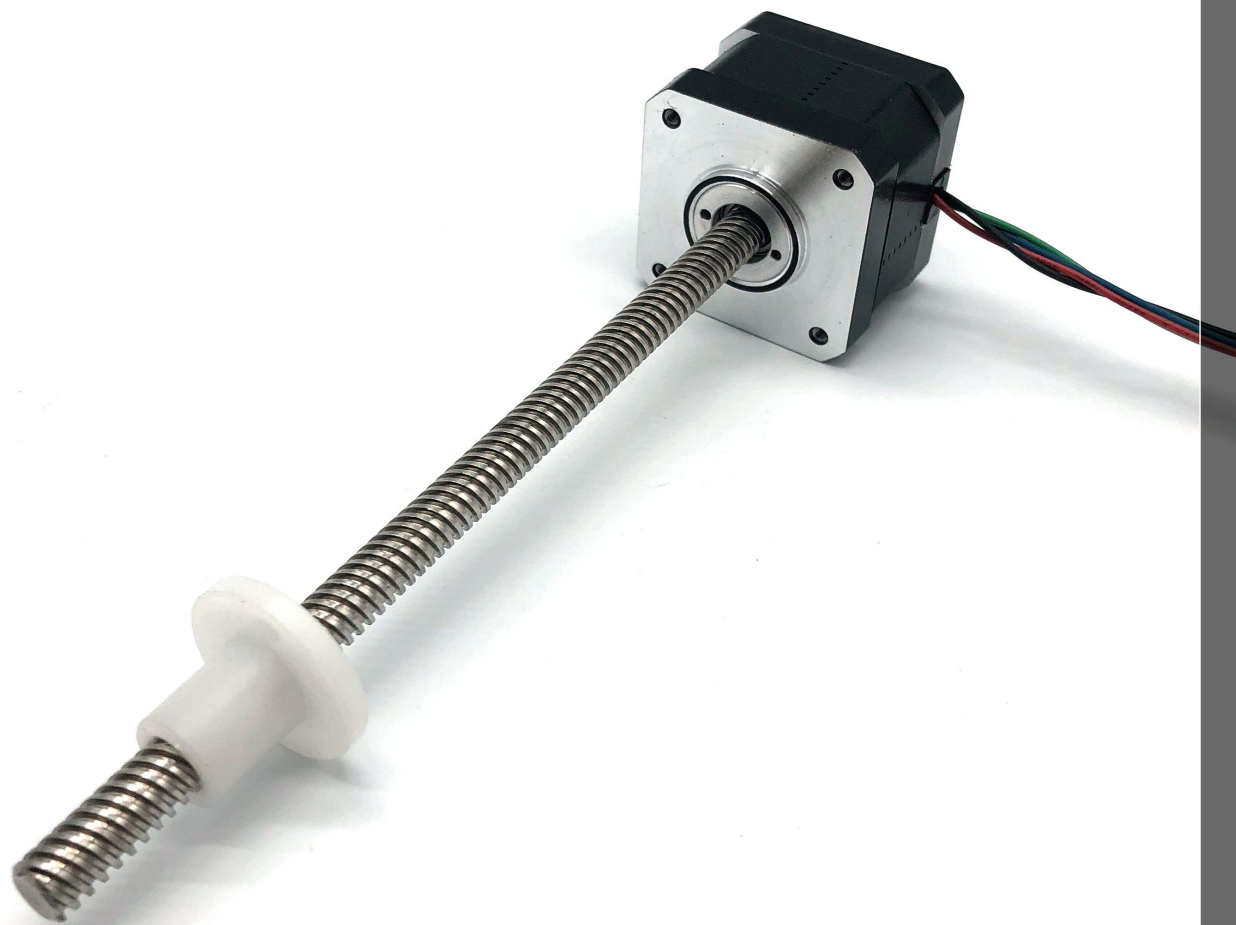


MR42HS 外部驱动式 Externally driven - Size 17 （1.8 ° Step Angle ）



技术参数:

MR42HS 混合式直线步进电机Hybrid linear stepper motor (1.8° Step Angle) 外部驱动式Externally driven				
型号Model	42HS34-4080W	42HS34-4150W	42HS48-4100W	42HS48-4200W
相数Number of phase	2	2	2	2
电流Current	0.8A	1.5A	1A	2A
电阻Resistance	7.5Ω	1.56Ω	4.8Ω	1.3Ω
电感Inductance	11mH	2.4mH	10mH	2.9mH
转子惯量Rotor Inertia	38g-cm ²		82g-cm ²	
绝缘等级Insulation grade	B级 (F级可用)- B level (F level available)			
重量Weight	0.25Kg		0.35Kg	
机身长度Length	34mm		48mm	

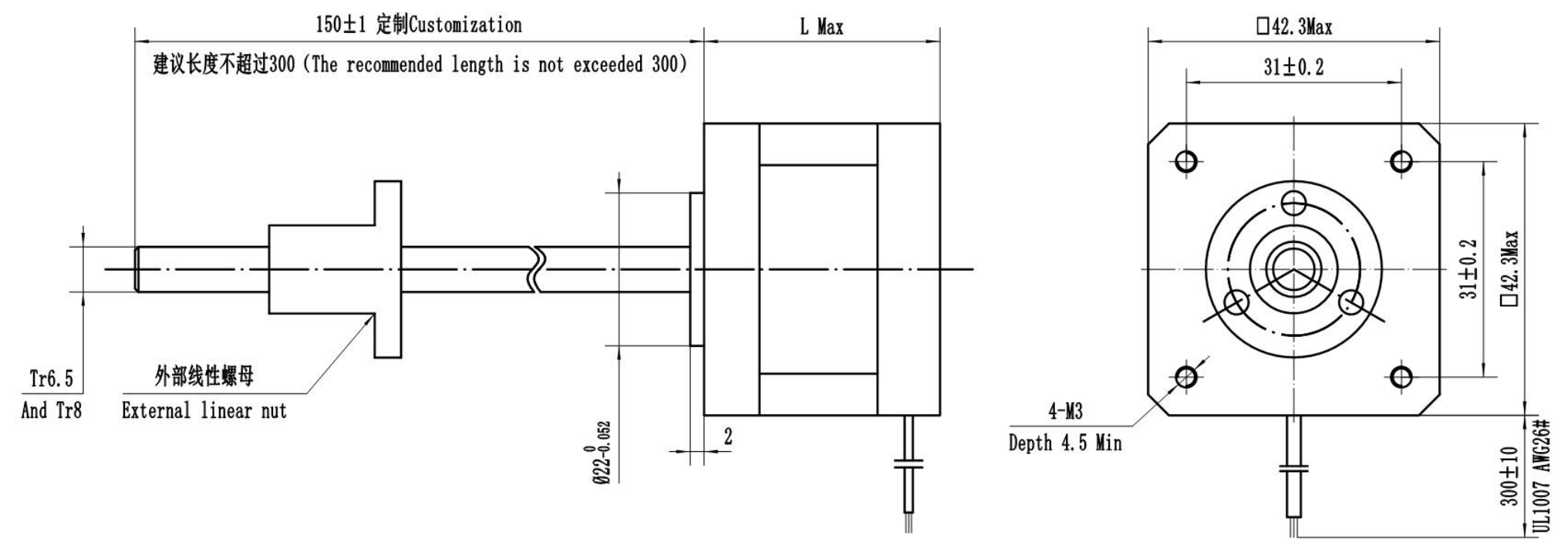
技术规格:

螺杆直径 Screw diameter	导程 Lead (mm)	螺距 Pitch (mm)	步长 Step (mm)	导程代码 Model Code
Tr5	1	1	0.005	W0501
Tr5	2	1	0.01	W0502
Tr6.5	3	1.5	0.015	W6503
Tr8	2	2	0.01	W0802
Tr8	4	2	0.02	W0804
Tr8	8	2	0.04	W0808

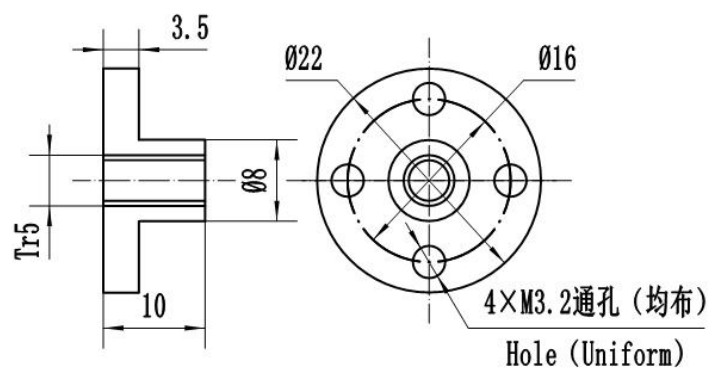
其他丝杆规格可根据电机直线速度定制。

Other wire rod specifications can be customized according to the linear speed of motor.

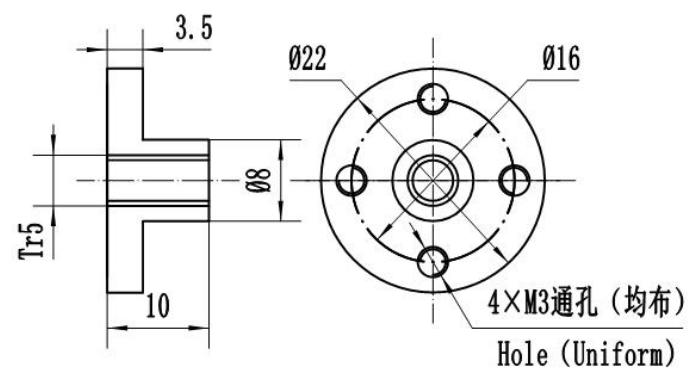
机械尺寸：mm



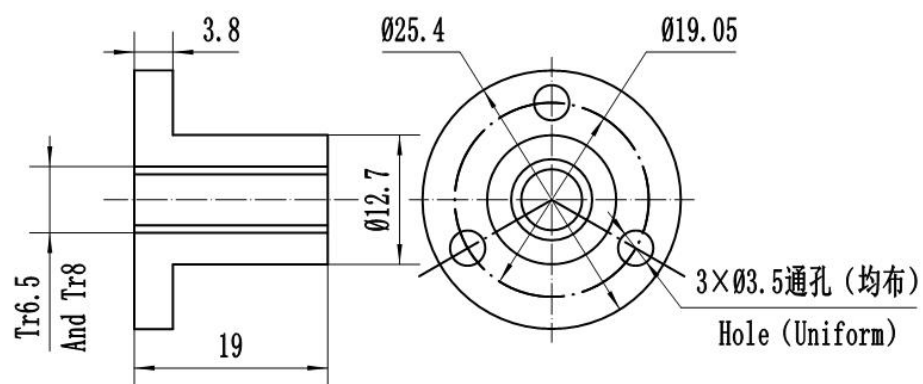
MR002-Tr5-A 白色POM (White POM)



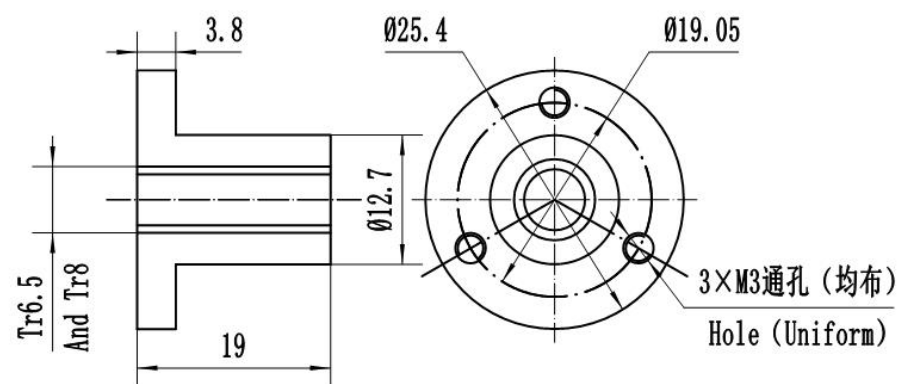
MR002-Tr5-B 铜 (Copper)



MR003-Tr6.5/Tr8-A 白色POM (White POM)



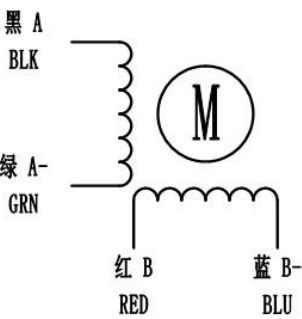
MR003-Tr6.5/Tr8-B 铜 (Copper)



接线图：

2相电机

4 引线（双极性）



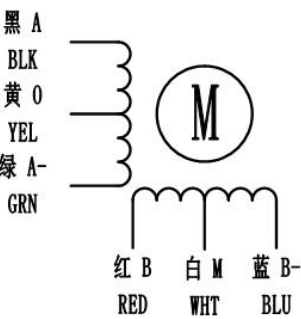
通电顺序
双极性整步驱动

步序	A	B	A-	B-
1	+	+	-	-
2	-	+	+	-
3	-	-	+	+
4	+	-	-	+

以正对电机上端盖的平面为参考面

顺时针 ↑ 逆时针

6 引线（单极性）



通电顺序
单极性整步驱动

步序	A	B	A-	B-	0	M
1	-	-			+	+
2		-	-		+	+
3			-	-	+	+
4	-			-	+	+

以正对电机上端盖的平面为参考面

顺时针 ↑ 逆时针

- 客户定制：
- 1、丝杆长度可以定制，建议最大长度 300（螺母有白色 POM 材料和铜材料可选）
 - 2、根据客户使用的不同直线速度和推拉力，选择合适的电机机身以及螺杆规格（影响直线速度主因素是螺杆导程，如导程 1mm，电机每旋转一圈就是螺杆运行 1mm 距离，关于直线电机负载可详细咨询我公司技术人员，以方便获取详细负载情况）
 - 3、连接线束定制（引线、引线带端子、插座等形式）

